

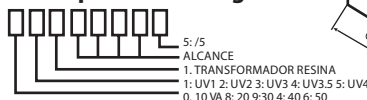
TRANSFORMADOR UV (** Calculados p/ una int. Nom. de 80 in como indica la Norma IRAM 2344-1)

Descripción	Código	400 a 1000/5	Código	1000 a 2000/5	Código	2000 a 3000/5
UV1 (5 Va)	511.1000.5	96,20				
UV1 (10 Va)	011.1000.5	109,20				
UV1 (15 Va)	711.1000.5	110,50				
UV2 (10 Va)			021.2000.5	124,80		
UV2 (15 Va)			721.2000.5	136,50		
UV2 (20 Va)			821.2000.5	162,50		
UV3 (15 Va)					731.3000.5	162,50
UV3 (20 Va)					831.3000.5	174,20
UV3 (30 Va)					931.3000.5	192,40

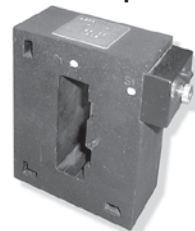
Descripción	Código	2500 a 3500/5	Código	4000 a 5000/5
UV3,5 (30 Va)	940.3500.5	214,50		
UV3,5 (40 Va)	440.3500.5	223,60		
UV3,5 (50 Va)	640.3500.5	239,20		
UVN (30 Va)			950.5000.5	260,00
UVN (40 Va)			450.5000.5	292,50
UVN (50 Va)			650.5000.5	309,40

Mod.	A	B	C	D	E
UV1	100	85	46	51	21
UV2	135	100	52	82	22
UV3	183	137	65	120	50
UV3.5	280	132	60	150	40
UVN	280	170	85	126	66

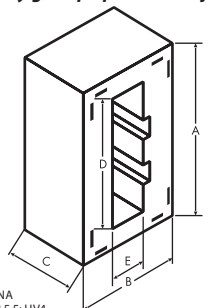
Descripción del código



Clase 0.5 a pedido



Con opción: Prensabarra y grampa para bandeja



TRANSFORMADORES DE INTENSIDAD (CL-1)

Aislación seca, encapsulado en resina.

Transformadores para tarifamiento utilizados en cooperativas y entes de energía.

TRANSFORMADOR CL-1 (**Calculados p/una Int. Nom. de 80 In como indica la norma IRAM 2344-1)

(con perno M6 hasta 25/5, con primario bobinado hasta 250/5)

Descripción	Código	5 a 25/5	Código	30 a 200/5	Código	300/5
Clase 1 (10 Va)	067.0025.5	109,20	067.0200.5	109,20	067.0300.5	109,20
Clase 1 (15 Va)	767.0025.5	120,15	767.0200.5	120,15	767.0300.5	120,15
Clase 0.5 (10 Va)	068.0025.5	131,05	068.0200.5	131,05	068.0300.5	131,05
Clase 0.5 (15 Va)	768.0025.5	145,60	768.0200.5	145,60	768.0300.5	145,60
Clase 0.5S (10 Va)	069.0025.5	160,20	069.0200.5	160,20	069.0300.5	160,20
Clase 0.5S (15 Va)	769.0025.5	163,80	769.0200.5	163,80	769.0300.5	163,80

TRANSFORMADOR CL-1/V (con ventana)

Descripción	Código	300 a 400/5	Código	500 a 800/5	Código	1000/5
Clase 1 (10 Va)	077.0400.5	91,00	077.0800.5	91,00	077.1000.5	91,00
Clase 1 (15 Va)	777.0400.5	107,40	777.0800.5	107,40	777.1000.5	107,40
Clase 0.5 (10 Va)	078.0400.5	118,30	078.0800.5	118,30	078.1000.5	118,30
Clase 0.5 (15 Va)	778.0400.5	127,40	778.0800.5	127,40	778.1000.5	127,40
Clase 0.5S (10 Va)	079.0400.5	136,50	079.0800.5	136,50	079.1000.5	136,50
Clase 0.5S (15 Va)	779.0400.5	145,60	779.0800.5	145,60	779.1000.5	145,60

Barras	Alcance	Coef. 1
30 x 6	300/5	14,60
40 x 6	400/5	18,20
40 x 10	500 a 800/5	21,85
50 x 10	1000/5	29,15

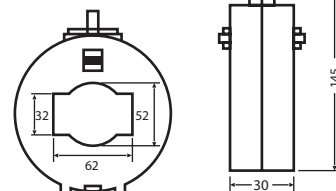
Dimensiones											
Relación	A	B	C	D	E	Relación	A	B	C	D	E
100-250/5	170	30	140	10	4	500/5	175	40	135	13.5	10
	175	40	135	13.5	4	600/5	175	40	135	13.5	10
250-300/5	172	30	142	12.9	6	750-1000/5	196	50	150	17	10
400/5	175	40	135	13.5	8						

TRANSFORMADOR TMP1

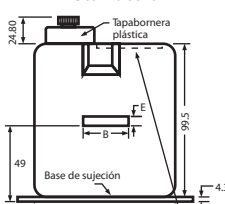
Descripción	Código	200 a 300/5	Código	400 a 900/5	Código	1000/5
TMP1 (5VA)	581.0300.5	91,00	581.1000.5	91,00	581.2000.5	123,80
TMP1 (10VA)	081.0300.5		081.1000.5	100,10	081.2000.5	134,70
TMP1 (15VA)	781.0300.5		781.1000.5	105,60	781.2000.5	145,60

Opción: TMP1 uso intemperie en caja de policarbonato encapsulado en resina epoxi 40% más que el precio correspondiente de lista.

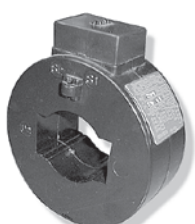
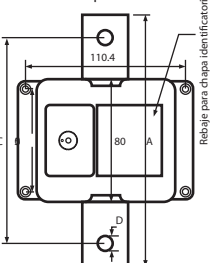
PLANO TMP 1 Desde 200 a 2000/5



Vista Lateral



Vista Superior



IMPORTANTE: También se construyen transformadores especiales a medida (ventana, V.A.), núcleo partido, sumadores, transformadores para uso en intemperie, transformadores de protección, medición-protección, doble relación. Consultas con Depto. Ingeniería de Nöllmann.