

# Shunts

Clase 0,5 en magnanina - 60 mv.

Características: Corriente continua. Precisión: 0.5 %. Norma: DIN 43703; Temperaturas de trabajo: -20...+60° C. Sobrecargas: a) 1,2 En permanencia; b) 10 In 5s (10 + 500 A); c) 5 In 5s (600 + 2000 A); d) 2 In 5s (2500 + 4000 A).

Descripción	Código	Coef.1
1 a 25 A*	129.0025.6	36,00
30 a 150 A*	129.0150.6	29,60
200 A*	129.0200.6	53,00
250 A*	129.0250.6	57,00
300 A*	129.0300.6	63,00
400 A	129.0400.6	88,00
500 A	129.0500.6	98,00
600 A	129.0600.6	130,00
750 A	129.0750.6	180,00
800 A	129.0800.6	250,00
1000 A	129.1000.6	300,00

Caída de Tensión mV	Corriente Nominal A	Ejecuc. según figura	a1	a2	b1	b2	b3	c1	c2	e	h	Nº de tornillo	Tornillo exagonal DIN 933-5.8	Arandela DIN 125-St.	Tuerca DIN 934-5	Empalme de Tensión
60	1 1,5 2,5 4 5*	1	90	28	20	-	-	8	-	78	-	2 x 1	M.5x12	5,3	-	2 Tornillos cilíndricos M.5x8 DIN 84-4.8 y 2 Arandelas Ø 5,3 DIN 433-St.
	6 10 15 20* 25	1	100	33	20	-	-	8	-	80	-	2 x 1	M.8x16	8,4	-	
	200* 250	2	145	55	30	15	-	10	10	105	30	2 x 1	M.12x40	13	M.12	
	300* 400 500* 600	2	165	65	40	20	-	10	10	115	30	2 x 1	M.16x45	17	M.16	
	750* 800* 1000	2	165	65	60	30	-	10	10	115	30	2 x 1	M.20x50	21	M.20	
	1200* 1500	2	165	65	90	21	48	10	10	115	30	2 x 2	M.16x45	17	M.16	
	2000* 2500	2	165	65	90	21	48	10	10	115	30	2 x 2	M.20x50	21	M.20	
	3000* 4000	3	165	65	120	30	60	10	10	115	60	2 x 2	M.20x50	21	M.20	
								15	10	115	60	2 x 2	M.20x60	21	M.20	

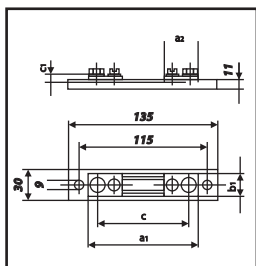


Figura 1 (opción a base aislante)

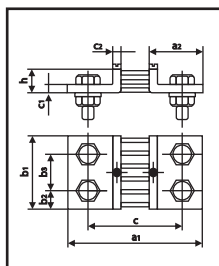


Figura 2 (desde 500 a 3000 A)

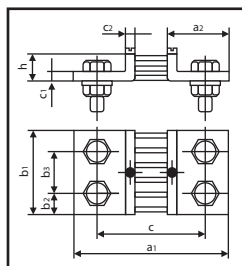
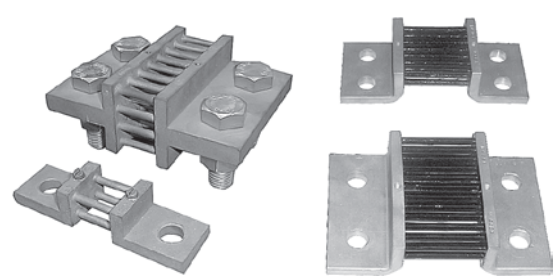


Figura 3



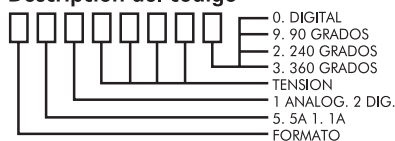
\*Modelos con opción base (agregar US\$ 8,00 al precio neto)

## Cofímetros

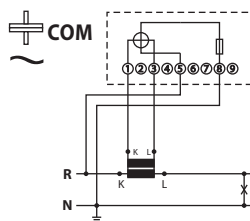
Cofímetros (Angulo de deflexión: 90°, Clase 1,5. Rigidez Dieléctrica: 3 Kv).

Descripción	Código 90°	Coef.1
Monofásico FAM	951.0220.9	227,00
Trifásico Fatr	951.3380.9	227,00

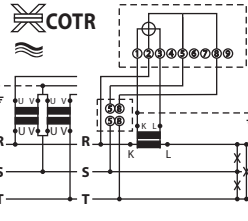
### Descripción del código



### COM: Monofásico



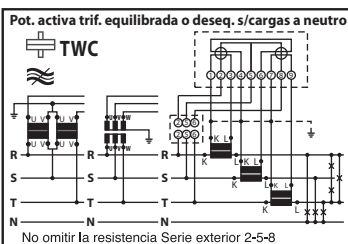
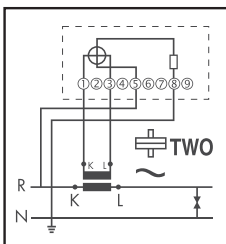
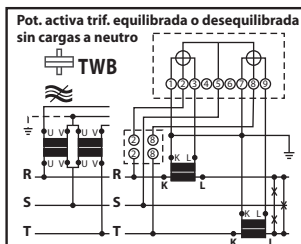
### COTR: Trifásico



## Wattímetros y Varímetros

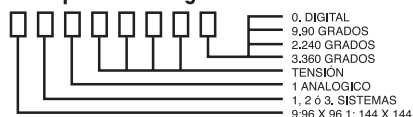
Descripción	Código	Coef.1
Wattímetro 1 sistema TWO-TWA 3xU 1xl	911.0380.9	220,00
Wattímetro 2 sistemas Modelo TWB 3xU 2xl	921.0380.9	220,00
Wattímetro 3 sistemas Modelo TWC 3xU 3xl	931.0380.9	280,00

Descripción	Código	Coef.1
Varímetro 2 sistemas Modelo TVARB 3xU 2xl	911.0380.9	220,00
Varímetro 3 sistemas Modelo TVARC 3xU 3xl	921.0380.9	280,00



El formato (96x96 ó 144x144) no varía el precio.

### Descripción del código



WATTIMETRO: Medición de Potencia Activa; VARIMETRO: Medición de Potencia Reactiva; Amortiguación hidráulica, Clase 1,5 (1 a pedido).