

**SIRCO M y MV** Interruptores universales de 16 a 160 A

Socomec ha desarrollado un nuevo concepto tecnológico que combina la funcionalidad de un interruptor-seccionador con la de un conmutador y a la vez propone un diseño particularmente innovador.



Una nueva generación de aparatos destinados a las aplicaciones de corte y conmutación hasta 160 A. La nueva gama de interruptores SIRCO M y MV, ha sido concebida, testeada y aprobada según los criterios definidos por la norma IEC 60947-3. Este proceso garantiza un producto de alta calidad totalmente adaptado a las condiciones de trabajo más exigentes.

**Utilización**

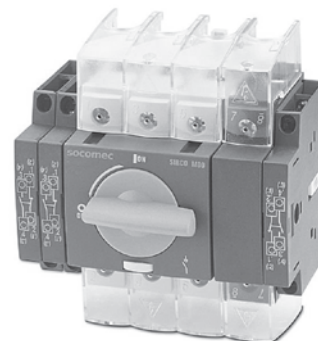
- Panel de distribución - entrante o alimentador.
- Montaje en panel o módulos DIN.
- Aislamiento local de seguridad.
- Control de máquinas.

**Características**

- De 16 a 160 A, 3 ó 4 polos.
- La unión de dos conmutadores "estándar" de 3 ó 4 polos con un accesorio estandarizado permite el ensamblado de:
  - Interruptores de 6 o 8 polos
  - Conmutadores de 3 ó 4 polos (I-0-II) o (I-I+II-II).

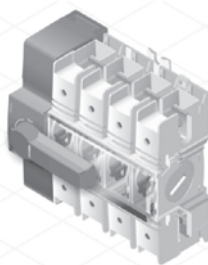
**Originalidad y ventajas:**

- Con un número limitado de referencias es posible crear soluciones para varias aplicaciones.
- Integración completa: un conmutador universal dentro del mismo producto (operación directa o externa via manija derecha o lateral).
- Instalación rápida y fácil: montaje sobre riel DIN o placa de fondo.
- Variedad de accesorios tales como contactos auxiliares con funciones anteriores a la ruptura y de la señalización, manijas para la operación directa o externa, así como módulos adicionales para el portafusible.

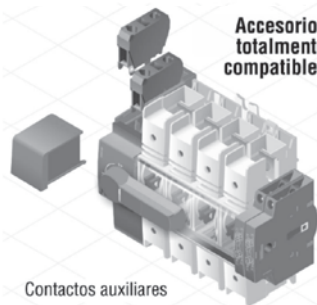


**SIRCO M80**

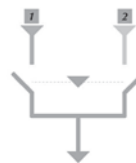
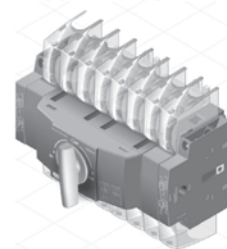
**SIRCO MV**



**Accesorios totalmente compatibles**



**Contactos auxiliares**



**Funciones de conmutación**

**Diez calibres multipolares de 16 a 160 A para aplicaciones industriales y terciarias en BT**

	SIRCO M 16 a 40 A	SIRCO M 63 a 80 A	SIRCO M 100 a 125 A	SIRCO MV 125 a 160 A
<b>FUNCIONES</b>				
Interruptor-seccionador 3 / 4 polos	●	●	●	●
Interruptor-seccionador 6 / 8 polos	●	●	●	●
Conmutador 3 / 4 polos I - I+II - II	●	●	●	●
Conmutador 3 / 4 polos I - O - II	●	●	●	●
<b>CARACTERÍSTICAS</b>				
<b>MANDO</b>				
Manual	●	●	●	●
Por leva	●	●	●	●
<b>MANDO DIRECTO</b>				
Frontal	●	●	●	●
<b>MANDO DIRECTO</b>				
Frontal	●	●	●	●
Lateral derecho	●	●	●	●
Lateral izquierdo	●	●	●	●
<b>CORTE</b>				
Plenamente aparente	●	●	●	●
Visible	●	●	●	●
<b>CAJA</b>				
Modular	●	●	●	●

**INTERRUPTOR CON MANIJA DIRECTA**

Código	Descripción equipo	Coef. 1 x u.
2200 3000	Interruptor SIRCO M1, tripolar, 16 A	30,65
2200 3000/1000	Interruptor SIRCO M1, tetrapolar, 16 A	36,50
2200 3003	Interruptor SIRCO M1, tripolar, 32 A	40,65
2200 3003/1003	Interruptor SIRCO M1, tetrapolar, 32 A	48,09
2200 3004	Interruptor SIRCO M1, tripolar, 40 A	50,35
2200 3004/1004	Interruptor SIRCO M1, tetrapolar, 40 A	57,70
2200 3008	Interruptor SIRCO M2, tripolar, 80 A	68,15
2200 3008/1008	Interruptor SIRCO M2, tetrapolar, 80 A	79,05
2200 3011	Interruptor SIRCO M3, tripolar, 125 A	74,65
2200 3011/1011	Interruptor SIRCO M3, tetrapolar, 125 A	92,00
2200 3016	Interruptor SIRCO MV, tripolar, 160 A	106,80
2200 4016	Interruptor SIRCO MV, tetrapolar, 160 A	118,30

<b>COMUNICADOR DE ACCIONAMIENTO DIRECTO</b>			
<b>COMPOSICIÓN</b>			Coef. 1 equipo x un.
Código	Cantidad/detalle	Coef. 1	
<b>Conmutador tripolar, 16 A</b>			
2200 3000	2 SIRCO M, tripolar, 16 A	58,00	79,55
2209 6009	1 Kit de conversión (I - 0 - II)	21,55	
<b>Conmutador tetrapolar, 16 A</b>			
2200 3000/1000	2 SIRCO M1, tetrapolar, 16 A	69,70	91,25
2209 6009	1 Kit de conversión (I - 0 - II)	21,55	
<b>Conmutador tripolar, 32 A</b>			
2200 3003	2 SIRCO M, tripolar, 32 A	78,00	99,55
2209 6009	1 Kit de conversión (I - 0 - II)	21,55	
<b>Conmutador tetrapolar, 32 A</b>			
2200 3000/1003	2 SIRCO M1, tetrapolar, 32 A	94,55	116,10
2209 6009	1 Kit de conversión (I - 0 - II)	21,55	
<b>Conmutador tripolar, 40 A</b>			
2200 3004	2 SIRCO M1, tripolar, 40 A	97,40	118,95
2209 6009	1 Kit de conversión (I - 0 - II)	21,55	
<b>Conmutador tetrapolar, 40 A</b>			
2200 3004/1004	2 SIRCO M1, tetrapolar, 40 A	112,10	133,65
2209 6009	1 Kit de conversión (I - 0 - II)	21,55	
<b>Conmutador de tripolar, 80 A</b>			
2200 3008	2 SIRCO M2, tripolar, 80 A	133,00	154,55
2209 6009	1 Kit de conversión (I - 0 - II)	21,55	
<b>Conmutador tetrapolar, 80 A</b>			
2200 3008/1008	2 SIRCO M2, tetrapolar, 80 A	154,80	176,55
2209 6009	1 Kit de conversión (I - 0 - II)	21,55	
<b>COMUNICADOR DE ACCIONAMIENTO EN PUERTA</b>			
<b>Idem ejemplos anteriores, más:</b>			
Código	Descripción equipo	Coef. 1 x un.	
1407 0520	Prolongador de eje, 200 mm.	2,85	
1473 1113	Manija S00, 16...80A, negro, IP65, desmont.	5,90	
<i>Consultar por Accesorios en páginas siguientes</i>			