

Una nueva generación de gabinetes de distribución eléctrica de poliéster reforzado con fibra de vidrio. Construidos según los más altos estándares internacionales, especialmente diseñados para el montaje directo de buses de barras, bases portafusibles y aisladores. Robustos, anticorrosivos, no requieren mantenimiento, especialmente diseñados para intemperie. Poseen certificación internacional.

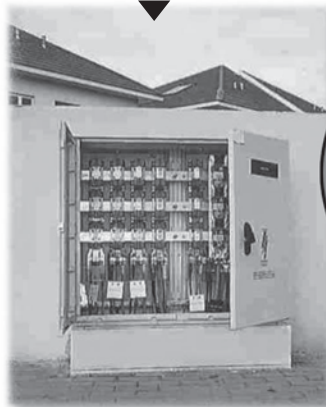


- 1 Partes interiores de plástico rígido o metal inoxidable.
- 2 Tuercas M10 incorporadas para montaje directo.
- 3 Conexión rígida entre el techo y los laterales para evitar posibles roturas en caso de uso inadecuado.
- 4 Puertas fácilmente montables y desmontables, gracias a su sistema de bisagra patentado.
- 5 Cierre de tres puntos, sin partes internas que puedan fallar dentro del gabinete, impidiendo su apertura.
- 6 Grado de protección IP 44, sin sellador adicional. Para grado IP55 se requiere juntas opcionales.
- 7 Fácil desarme, placa desmontable para mejor acceso a cables.
- 8 Aptos para fijación sobre base o directamente a tierra sobre concreto (DIN 43629).
- 9 Tuerca embutida opcional para fijación extra-fuerte.

Serie ORLINE 2000

- Material: poliéster reforzado con fibra de vidrio (SMC). El refuerzo de cerca del 25% de fibra de vidrio provee alta resistencia y rigidez mecánica con aproximadamente 1/3 menos de peso que los gabinetes metálicos de igual medida.
- Auto-extinguible: resistencia a la llama UL94, V-0.
- Grado de protección: IP 44 (IEC 529), sin sellador adicional. Grado IP55, a pedido.
- Completamente aislados.
- Panel superior con resalte que permite acoplar gabinetes en forma lateral o back-to-back.
- Cierre: Sistema de tres puntos que previene contra apertura no autorizada. Permite cierre antivandálico.
- Puerta: apertura hacia la derecha estándar, izq. a pedido. Angulo de apertura 95° (180° a pedido). Fácilmente montable y desmontable.
- Sujeción: Tuercas M10 embutidas en el panel de fondo para montaje directo. Placa frontal fácilmente desmontable para mejor acceso a la entrada de cables.
- Instalación: se instalan sobre base de cemento, o una base de poliéster compatible, sobre columna o sobre pared.
- Resistencia mecánica de los gabinetes (prueba de torsión, flexión, etc.) y puertas según DIN VDE 0660 parte 503 y IEC 60439-5 (testado y aprobado por VEW Eurotest Laboratory, Dortmund, Germany).

Gabinete tipo "2" / 1100 mm. altura. Distribución eléctrica en BT



Sistema de control de irrigación
Gabinete tipo "2" / 1100 mm. alt.



Tableros de Control para
Tránsito / Iluminación vial



Gabinete tipo "0" / 1100 mm.
altura para medidores