

## Transductores

### Monitores Especiales

Código	Especificación	Coef. 1 x u.
EUFC400-1	Relé monitor de Carga	USD 288,00
SM15523010K	Relé Tacométrico hasta 1000 RPM 230 Vca	USD 203,20
SM15572410K	Relé Tacométrico hasta 1000 RPM 12/24 Vcc	USD 203,20
SG125724	Relé de 2 estados	USD 204,85
SV125230	Monitor de 2 niveles de líquidos	USD 151,80
S109256712	Múltiple int. de arranque	USD 232,00

SM15572410K

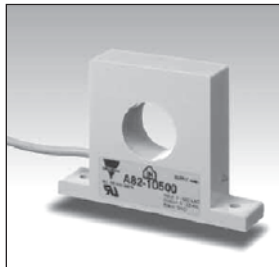


SG125724



### Monitores de Corriente Monofásicos Modelos A 82

- 5 tipos de entrada:
  - 0 - 25 ACA
  - 0 - 50 ACA
  - 0 - 100 ACA
  - 0 - 250 ACA
  - 0 - 500 ACA
- Salida:
  - A 82-10: 0 - 20 mACC (PNP)
  - A 82-20: 4 - 20 mACC (NPN)
  - A 82-30: 0 - 10 VCC.
- Fácil interconexión con un PLC o con relés de intensidad con punto de consigna.



### Código de pedido A 82-10 50

Modelo \_\_\_\_\_  
 Salida \_\_\_\_\_  
 Intensidad de entrada \_\_\_\_\_

Código	Características	Coef. 1 x u.
A82-2050	Transd. corr. 50A/4-20mA	242,70
A82-20100	Transd. corr. 100A/4-20mA	242,70
A82-20250	Transd. corr. 250A/4-20mA	242,70
A82-20500	Transd. corr. 500A/4-20mA	242,70
E83-2050	Transd. corr. 20/30/50A	200,60

### Medidores de Tensión / Corriente / Frecuencia

- Display de 3 dígitos.
- 20 rangos primarios CV/VT seleccionables.
- Montaje sobre riel DIN.
- Grado de protección (frontal): IP 40.

### Código de pedido DI3-DIN AV5 A D 0 XX

Modelo \_\_\_\_\_  
 Código de rango \_\_\_\_\_  
 Medición \_\_\_\_\_  
 Alimentación \_\_\_\_\_  
 Setpoints \_\_\_\_\_  
 Opciones \_\_\_\_\_

Código	Especificación	Coef. 1 x u.
DI3-DIN AV5 ADOXX	Amperímetro / Voltímetro DIN Digital Configurable	USD 156,50
DI3-DIN F1K ADOXX	Frecuencímetro Digital DIN	USD 156,50
LDI3 F1K D0XXXX	Frecuencímetro Digital 48x96	USD 210,00
LDI3AV5D0XXXX	Amperímetro / Voltímetro Digital 48x96 Configurable	USD 197,40



### Analizador de redes Modelos WM1

- Controlador multiescala de 3 dígitos con microprocesador.
- Mide potencia, autoconsumo, factor de potencia (cos.), intensidad y tensión.
- Selección automática de escala k (kilo) o M (mega).
- Medición automática de valor de pico.
- Doble entrada de medida: Hasta 5 A o hasta 27 A.
- Grado de protección (panel frontal): IP 40.
- Opciones:
  - Salida de alarma programable.
  - Salida de impulso para conexión a display remoto o PLC.
  - Salida serie RS 485 para conexión a un ordenador personal.
  - Soft de gestión Wattsoft 1 para red WM1-DIN.



WM4-96



WM14-DIN



EM24-DIN

Código	Especificación	Coef. 1 x u.
WM1-DIN ADOXX	Multimedidor de parámetros eléctricos Monofásico	USD 390,00
WM1-DIN ADORX	Multimedidor de parámetros eléctricos Monofásico con RS485	USD 468,00
WM14-DIN	Multimedidor de Parámet. Eléctric. Trif. p/riel DIN c/Energía y RS485	USD 582,00
WM14-96	Multimedidor de Parám. Eléctricos Trif. 96x96 c/Energía y RS485	USD 582,00
WM24-96	Contador de energía universal (Universal Utility Meter) WM24-96	Consultar
WM3-96	Analizador de calidad de red, Clase 0.5 (V-A), lectura de 3x3 1/2 Díg.	Consultar
WM4-96	Analizador de potencia multifunción	Consultar
EM4-DIM	Contador de energía TRMS, contador de kWh, kVArh, gas y agua.	Consultar



EM10 DIN

### Medidores de Energía

EM10DINAV71XO1X	Medidor de energía monofásico con display de datos LCD.	USD 170,00
EM24DINAV53DR2X	Analizador de energía trifásico de hasta 65A. Display de datos LCD.	USD 462,00