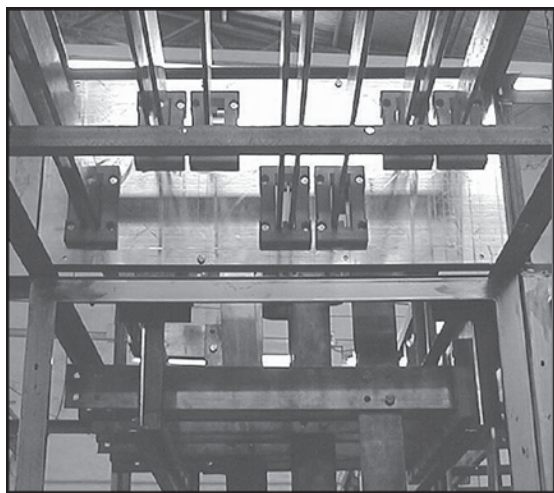
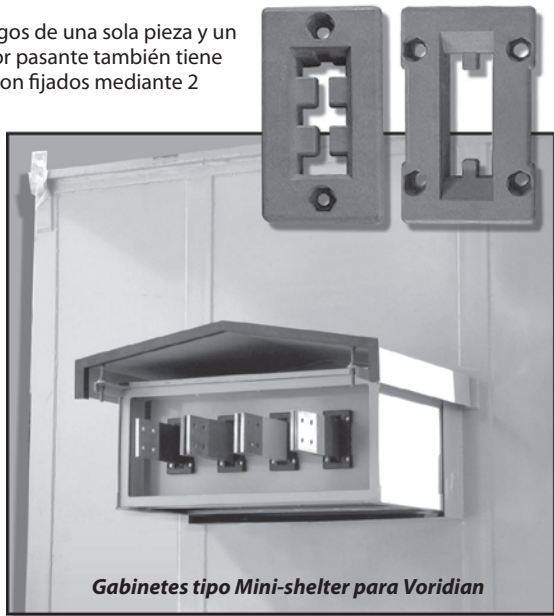


De medidas entre 40 x 5 a 2 x 60 x 10 mm. Serie 150

Su concepción constructiva es muy simple, al tratarse de aisladores pasantes o ciegos de una sola pieza y un tamaño para cada medida de barra, sin necesidad de ajustes posteriores. El aislador pasante también tiene como ventaja el no tener que agujerar las barras para su fijación. Estos aisladores son fijados mediante 2 tornillos M8 x 20 a los soportes metálicos no magnéticos.

Figura	Detalles	Aisl. Pasantes		Aislad. Ciegos	
		Código	Coef.1 x Un.	Código	Coef.1 x Un.
	Para barras de 40, 50 y 60 mm. de alto x 5 mm. de espesor	AP4565	25,10	AC4565	25,10
	Para una barra de 50 ó 60 mm. de alto x 10 mm. de espesor	AP6010 AP5010	25,10	AC6010 AC5010	25,10
	2 barras 50 alto x 10 x 12 mm. espesor, tabique separador	AP5020 AP5024 AP25010	31,20	AC5020 AC5024 AC25010	31,20
	2 barras 60 alto x 10 x 10 mm. espesor, tabique separador 5 mm.	AP6020 AP26010	25,10	AC6020 AC26010	25,10
	Detalle Aislador para barras de 40, 50 y 60 mm. de alto x 5 mm. de espesor	APTH APTHH			39,00



Aisladores pasantes o ciegos para soportes de embarrados de barras de cobre de medidas entre 80 x 10 y 2 x 100 x 10 mm. Serie 170.

Figura	Detalle	Aisl. Pasantes		Aislad. Ciegos	
		Código	Coef.1 x Un.	Código	Coef.1 x Un.
	Aislador para una barra de 80 x 10 mm. 100 x 10 mm.	AP18010 AP11001	34,10	AC18010 AC11001	34,10
	Aislador para dos barras de 80 x 10 mm. 100 x 10 mm.	AP28010 AP21001	34,10	AC28010 AC21001	34,10
	Aislador para tres barras de 80 x 5 mm. 100 x 5 mm.	AP3805 AP31005	34,10	AC3805 AC31005	34,10

